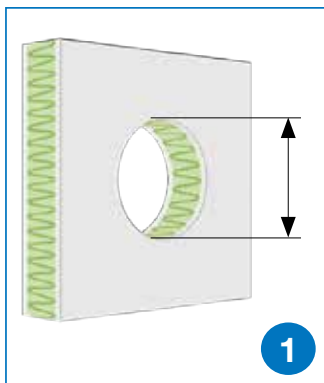
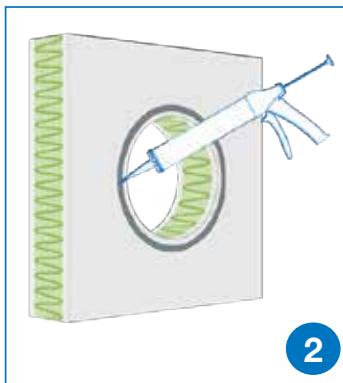




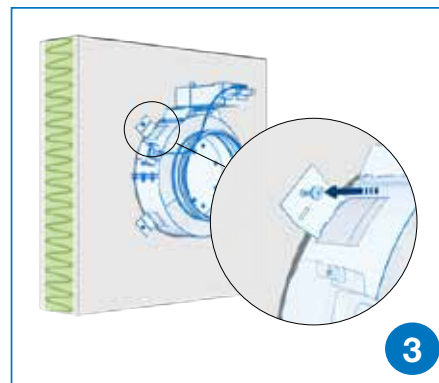
## Lättvägg installation



Gör hål i väggen. Ventilationskanalens diameter +10 mm (se alternativ 1) eller +40 mm (se alternativ 2).



Täta med brandfogmassa mellan vägg och spjäll.



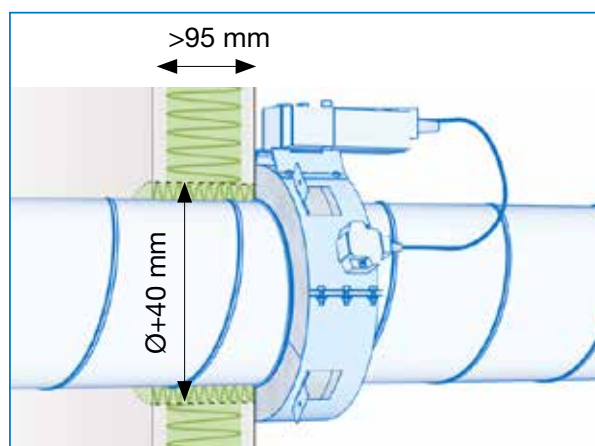
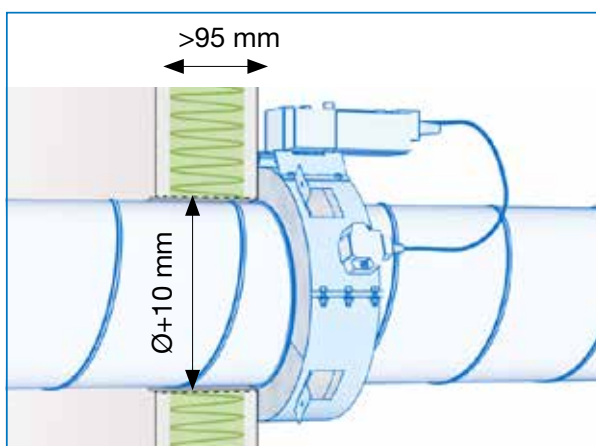
Vik fästena mot väggen och fäst spjället med expanderskruv.

### Alternativ: 1 (Ød + max. 10mm)

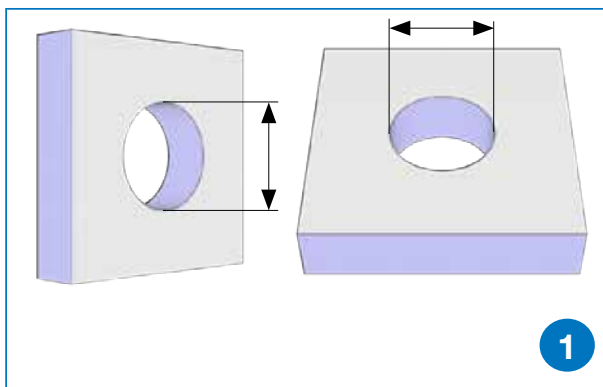
Det behövs ingen extra isolering.

### Alternativ: 2 (Ød + max. 40mm)

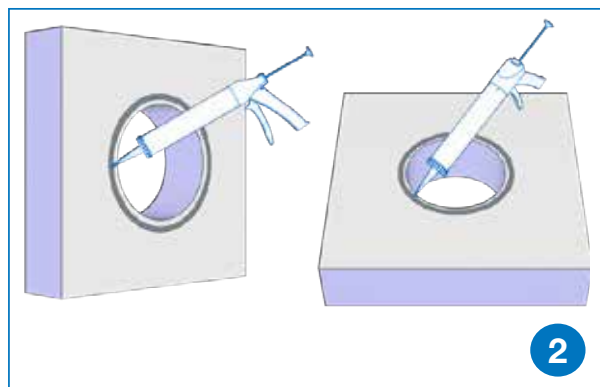
Fyll utrymmet inuti väggen med mineralull, min. 35 kg/m<sup>3</sup>, och täta med brandfogmassa.



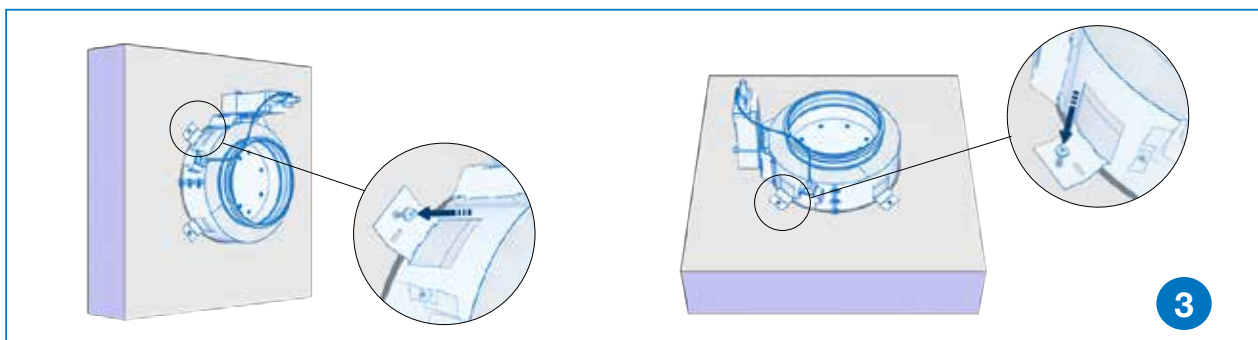
## Massiv vägg- och golvinstallation



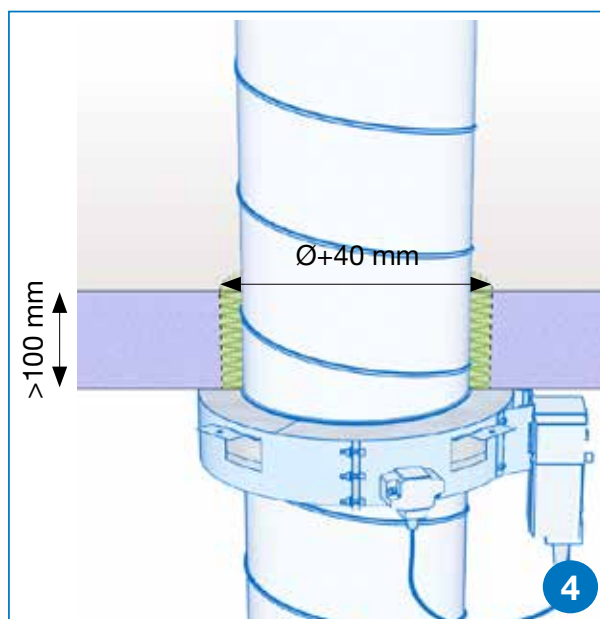
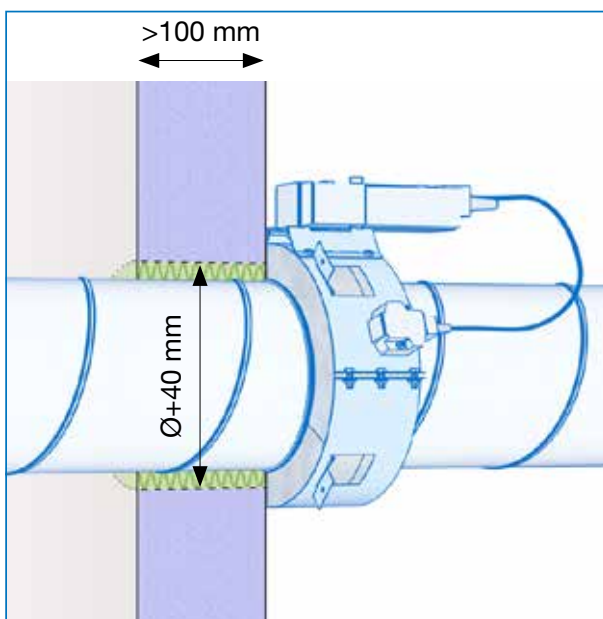
Gör hål i vägg eller golv/tak. Ventilationsskanalens diameter +40 mm.



Täta med brandfogmassa mellan spjäll och vägg/golv/tak.

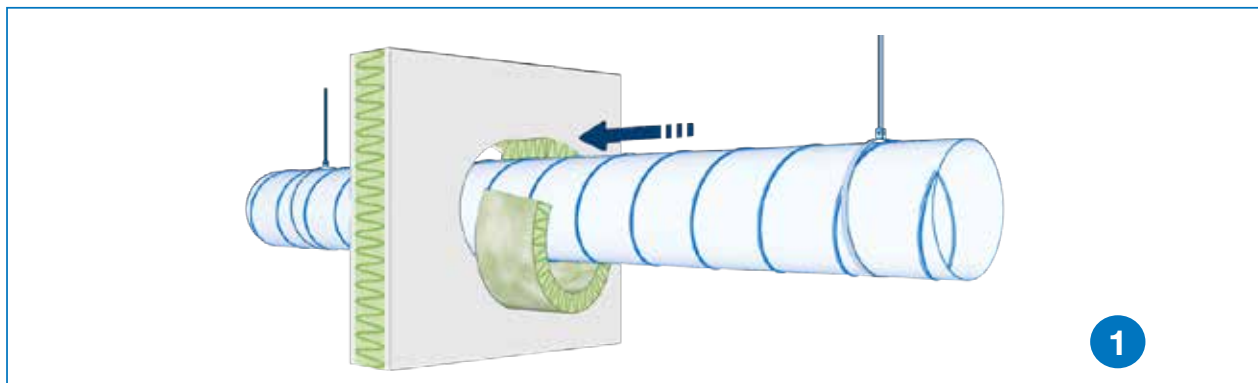


Vik upp fästena mot vägg/golv/tak och fäst spjället med expanderskruv.



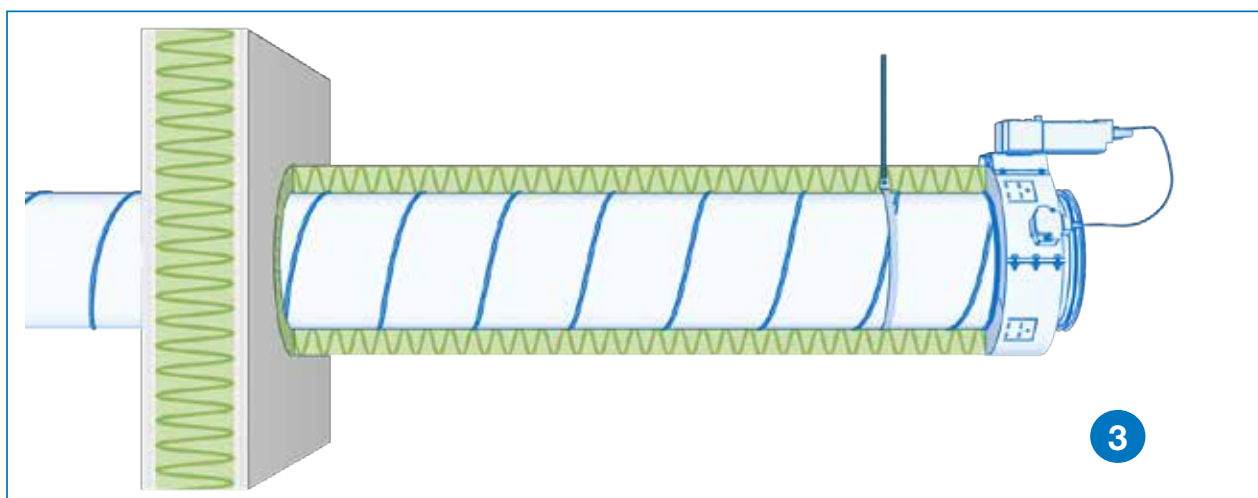
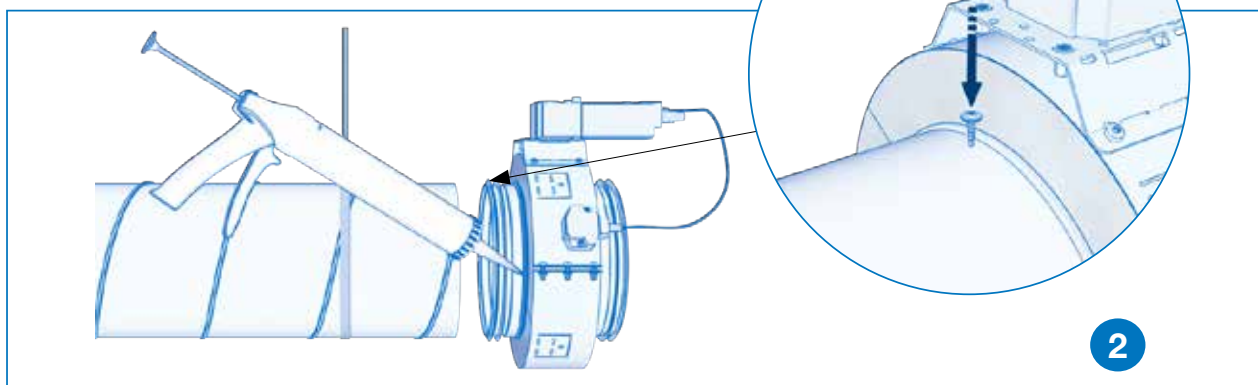
Fyll utrymmet inuti väggen med mineralull min. 35 kg/m<sup>3</sup>, och täta med brandfogmassa.

## Installation utanför vägg



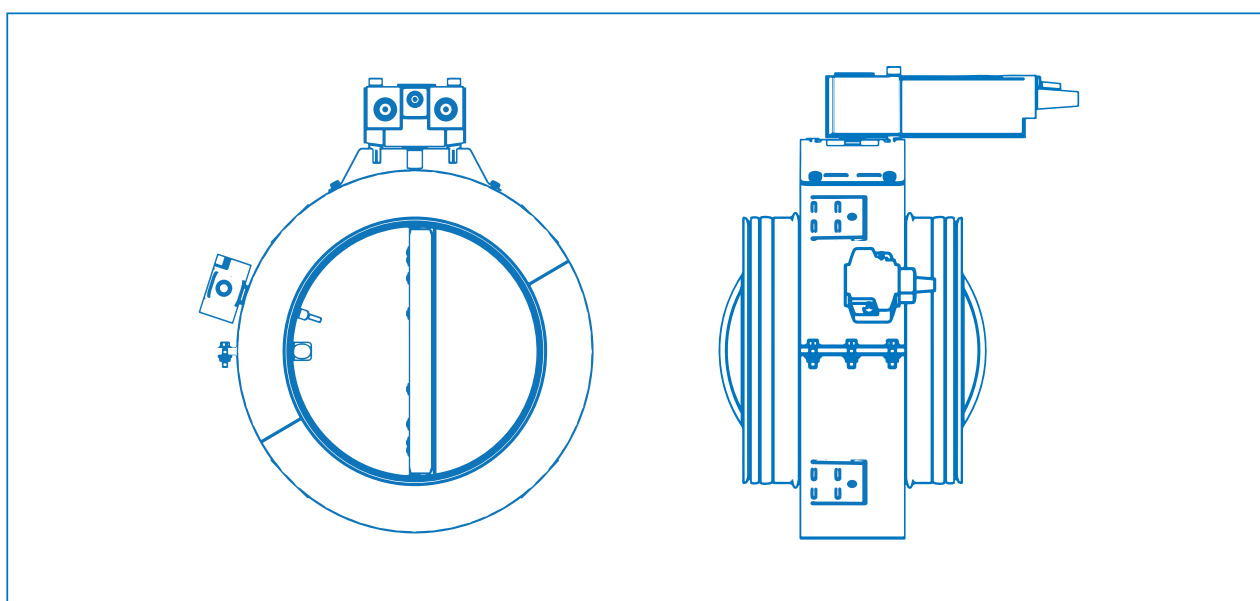
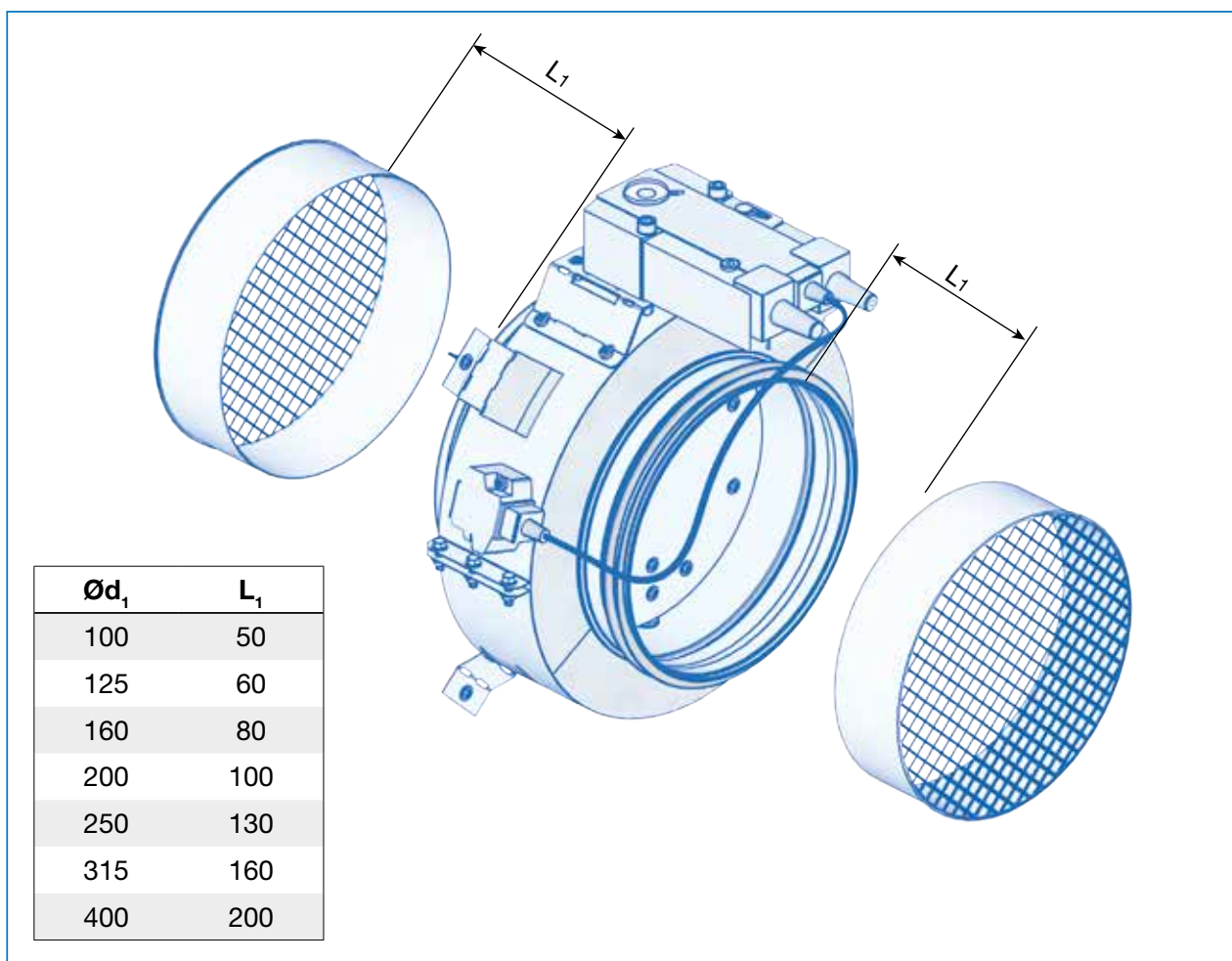
Fyll utrymmet inuti väggen med mineralull min. 35 kg/m<sup>3</sup>,  
och täta med brandfogmassa.

Täta skarven mellan spjäll och kanal och fäst spjället i  
kanalen med skruv.



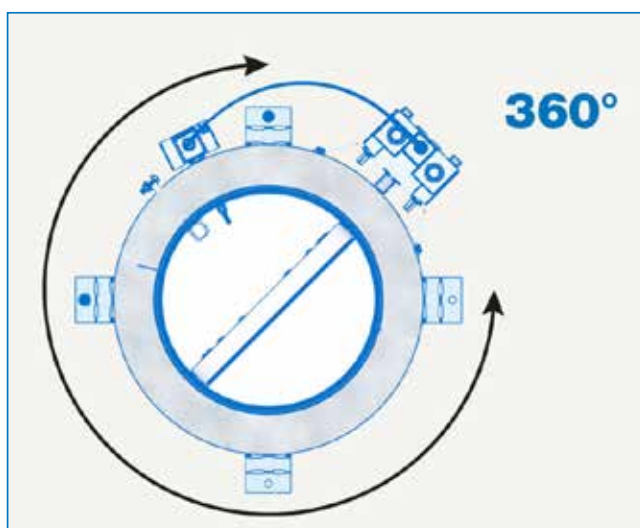
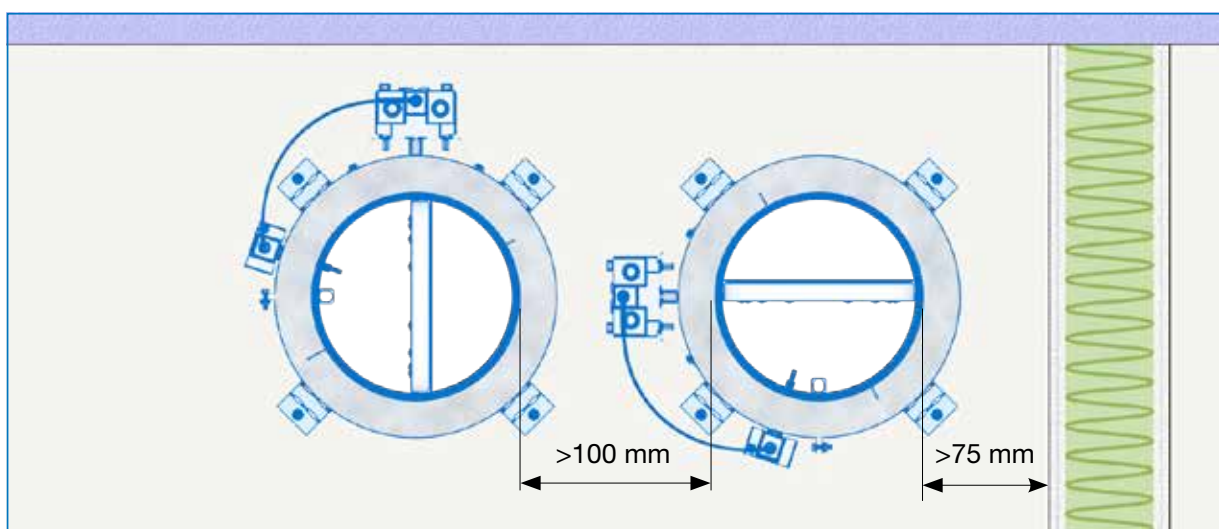
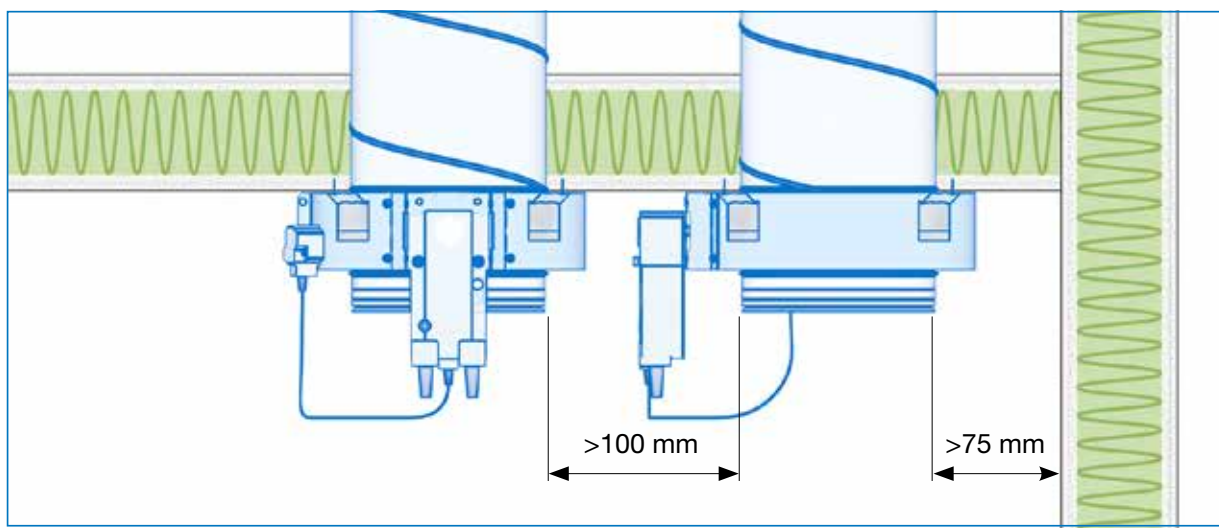
Dra på isolering och fäst upphängningen enligt allmänna föreskrifter.

## Överluft installation



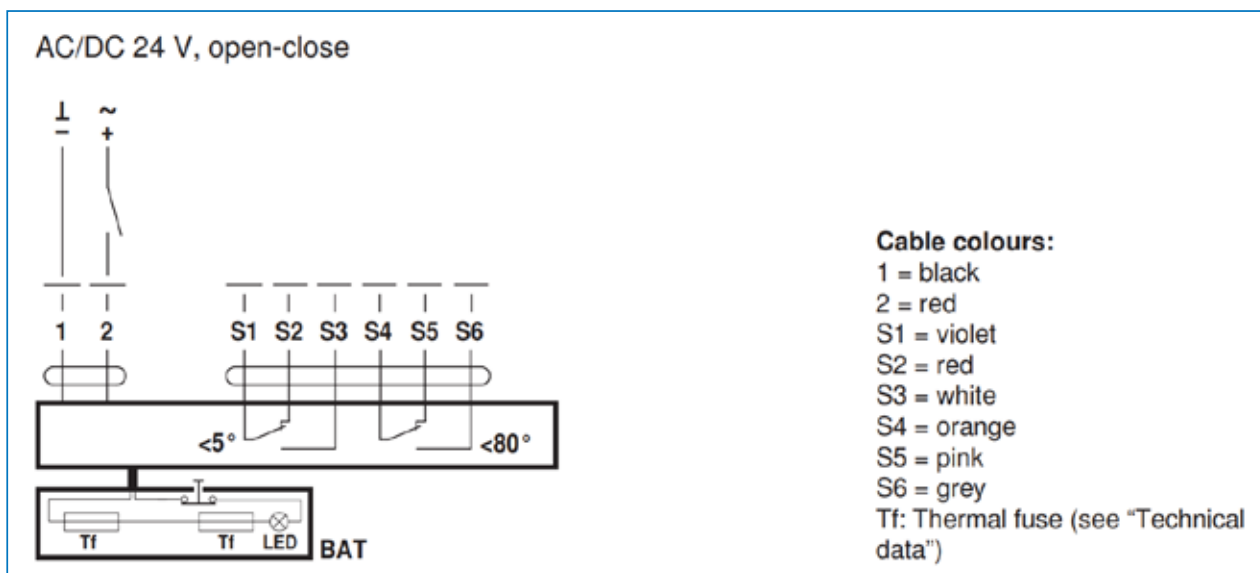


## Positionering och avstånd



### El-schema

#### El-schema – Belimo 24 V



#### El-schema – Siemens 24 V

