

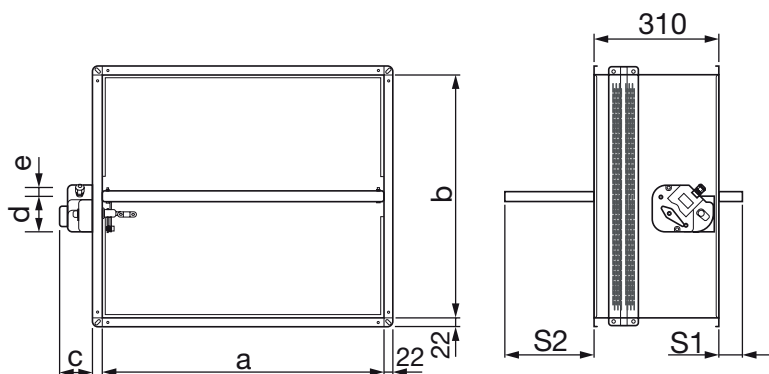
Beskrivning

DWK25 är ett rektangulärt brandspjäll för luftkanalsystem som går genom brandsäkra väggar eller bjälklag. Med 25mm tjockt spjällblad för stängning, tillverkat i eldfast material.

Produktens täthet motsvarar klass C enligt standarden EN1751:2014 avsnitt C.3.

Spjället förhindrar att brand och rök sprids genom kanalsystemet. Det är testat och klassificerat i enlighet med EN 1366-2 och EN 13501-3 med 500 Pa undertryck, och CE-märkt i enlighet med EN 15650.

Produktkod		
Typ	DWK	Rektangulärt brandspjäll
Serie	25	Spjällbladens tjocklek 25mm
Motoriserat spjäll		
Motortyp	VSB	Belimo motor BFL24T (24V)
	DSB	Belimo motor BFL230T (230V)
	VSS	Siemens motor GRA 126 (24V)
	DSS	Siemens motor GRA 326 (230V)
Bredd (a)	XYZ	Nominella mått (mm)
Höjd (b)	XYZ	Nominella mått (mm)



a nom	b nom
100	200
150	250
200	300
250	350
300	400
350	450
400	500
450	550
500	600
550	
600	
650	
700	
750	
800	

Alla måttkombinationer av bas (a) och höjd (b) finns tillgängliga. Det går att använda två spjäll tillsammans för att öka kanalmåttet.

b nom	S1 (exponering för spjällblad) [mm]	S2
200	-	21,5
250	-	46,5
300	-	71,5
350	-	96,5
400	-	121,5
450	-	146,5
500	7,5	171,5
550	32,5	196,5
600	57,5	221,5

Motorer	a mm	b mm	c mm
WK25VSB/DSB	74	92	164
WK25VSS/DSS	78	73	107